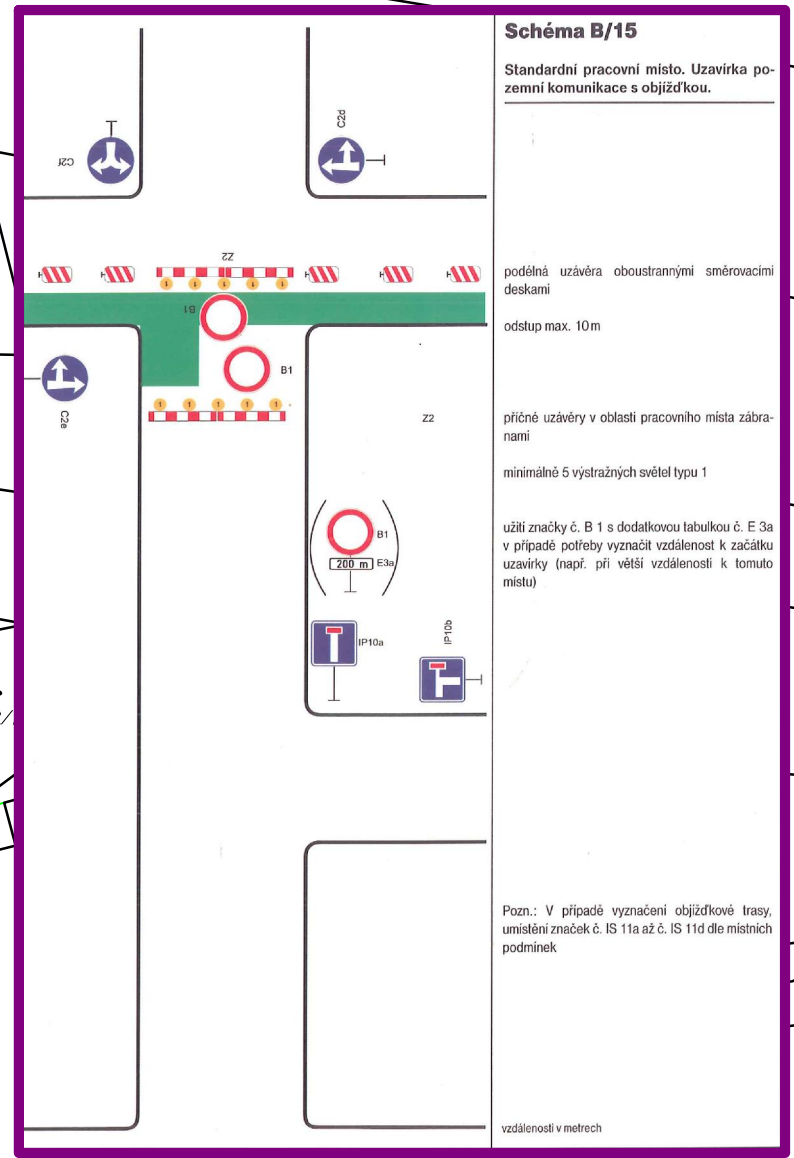
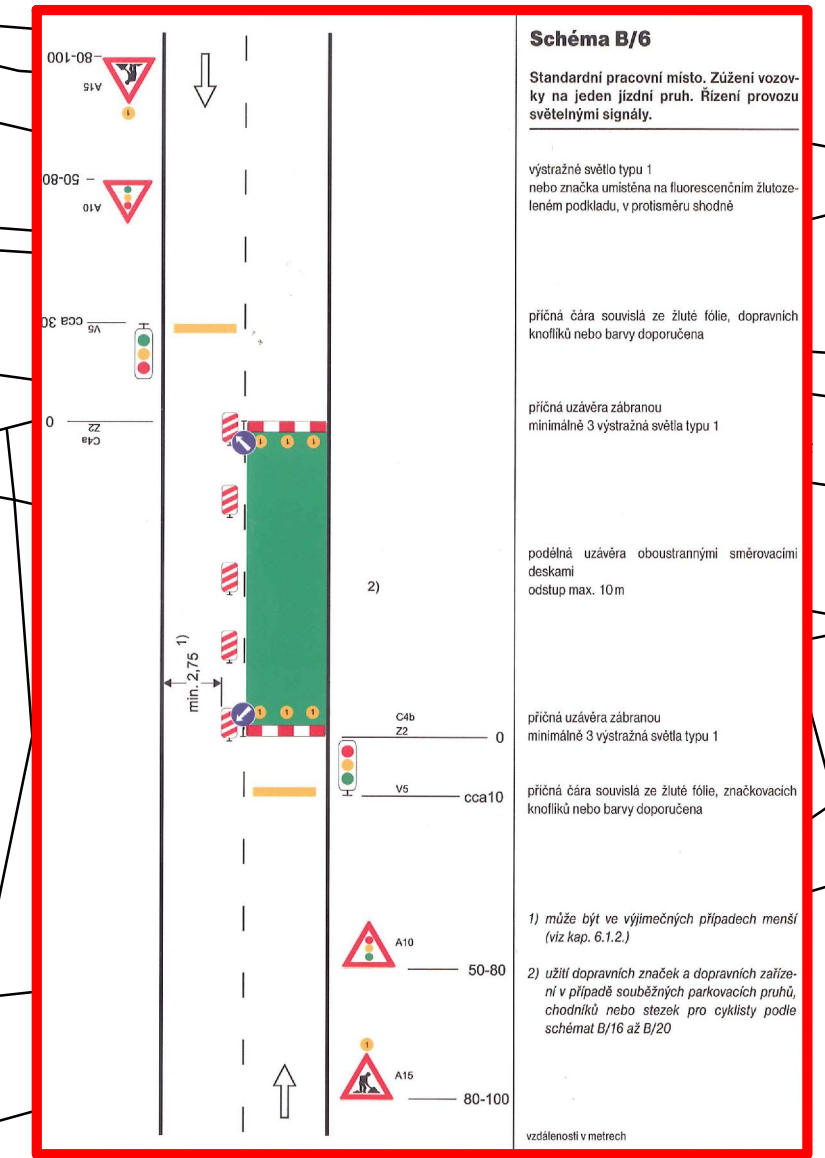


**LEGENDA:  
DOPRAVNĚ INŽENÝRSKÉ OPATŘENÍ**

- **SCHEMA B/6**  
STANDARDNÍ PRACOVNÍ MÍSTO.  
ZÚŽENÍ NA JEDEN JÍZDNÍ PRUH.  
ŘÍZENÍ SVĚTLNÝMI SIGNALY
- **SCHEMA B/15**  
STANDARDNÍ PRACOVNÍ MÍSTO.  
UZÁVÍRKA MÍSTNÍ KOMUNIKACE

**LEGENDA:**

- > NAVRŽENÝ VODOVOD
- > NAVRŽENÝ VÝTLAK VODOVODU
- > ELEKTRO KABEL
- - - OCHRANNÉ PÁSMO



**INGVAMA**

*inženýrská a projektová spol. s r.o.*

Vedoucí projektant	Ing Václav Mach		
Projektant objektu	Ing Václav Mach		
Vypracoval	Zdeněk Valenta		
Investor	Obec Újezd u Plánice, Újezd č.25, 33901 Klatovy	Stupeň	D(UR+SP)
Obec - kraj	Újezd u Plánice, pověř.obec Klatovy, Plzeňský kraj	Datum	11/2021
Stavba - objekt	<b>Vystrojení vrtu, vodojem a vodovod v obci Újezd u Plánice</b>		
		Číslo zakázky	
		Počet A.	
		Měřítko	1 : 1000
Obsah	<b>SITUAČNÍ VÝKRES POV A DIO-část b</b>	Číslo přílohy	<b>C.4.b</b>